

RFID in der praktischen Anwendung

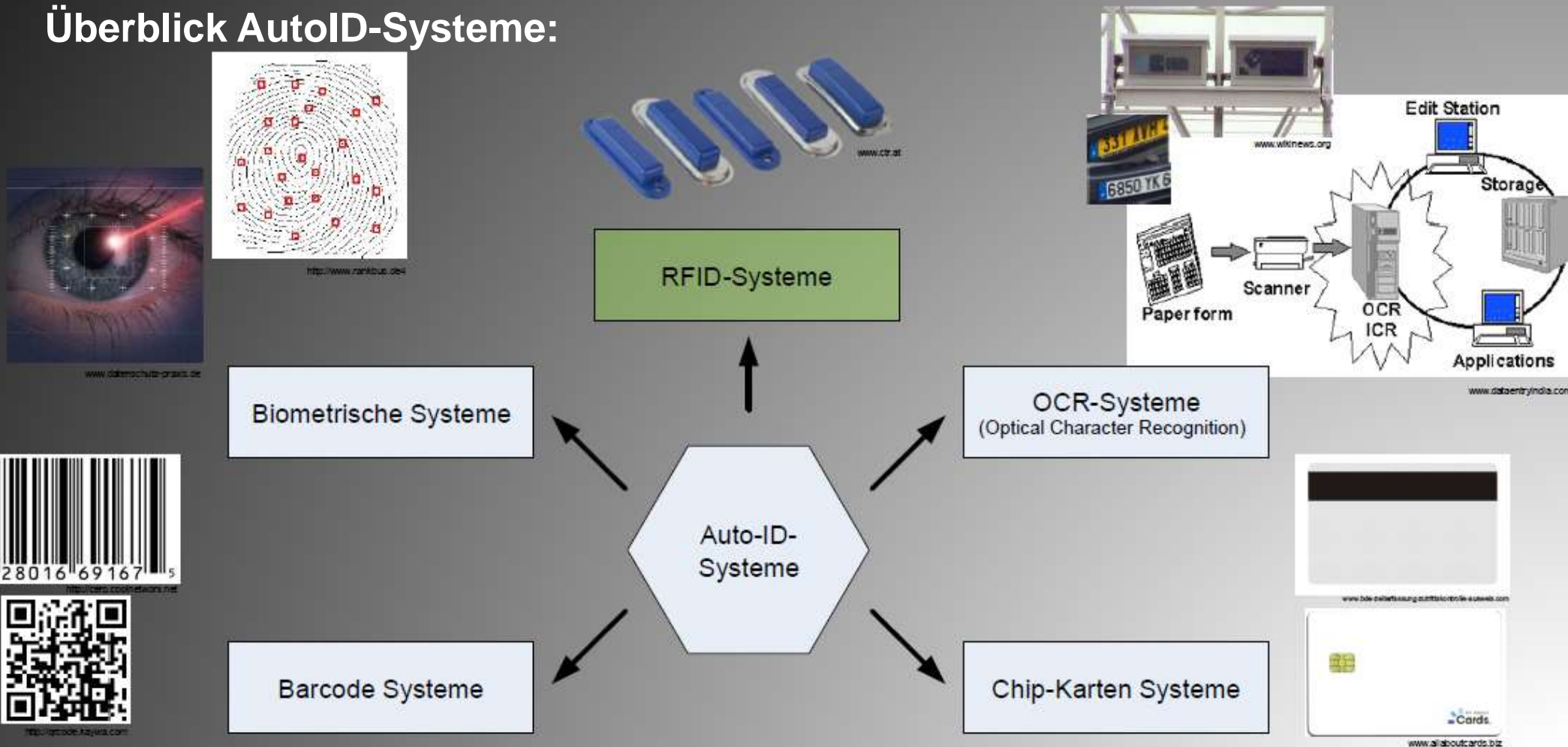
Prof. h.c. D.I. Noetel, 18. Alpines Kolloquium 2017

05.10.2017

Werkzeuge und Methoden zur Digitalisierung

AutoID-Einsatz

Überblick AutoID-Systeme:



Werkzeuge und Methoden zur Digitalisierung

AutoID-Einsatz

Beispiele Transpondertypen:

Beispiele Lesertypen:



<http://www.fonded-leader.com>



www.marktplatz-rfid-im-blick.de

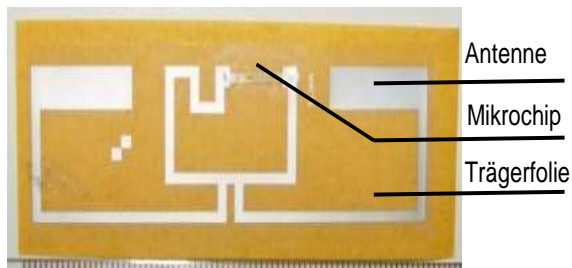


www.ctr.at



www.heradesign.at

RFID Smart-Label



<http://1.bp.blogspot.com>



www.pressebox.de



www.fraunhofer.de

Aktuelles Projekt

BIM-basiertes Bauen mit RFID-Technik

Anwendung –
Mitarbeiterausweis anwendungsunabhängig



Aktuelles Projekt

BIM-basiertes Bauen mit RFID-Technik

Personen/PSA/Standorte – Zeiterfassung mit RFID/
Fingerabdruck – Einlasskontrolle und PSA-Prüfung



Aktuelles Projekt

BIM-basiertes Bauen mit RFID-Technik

Material/Lieferung/ Standorte

Liefer-ID auf Lieferschein



stationär

LKW-ID und RFID



mobil



Aktuelles Projekt

BIM-basiertes Bauen mit RFID-Technik

Implementierung – Unternehmen AUGEL



Gleichzeitig auf
allen
Registrierungs-
monitoren



Zugang wird durch
den RFID-Chip des
Führerscheins erteilt

Aktuelles Projekt

BIM-basiertes Bauen mit RFID-Technik

Implementierung – Unternehmen AUGEL



*Regal für
reparaturbedürftige
Geräte*

Schlüsselfächer

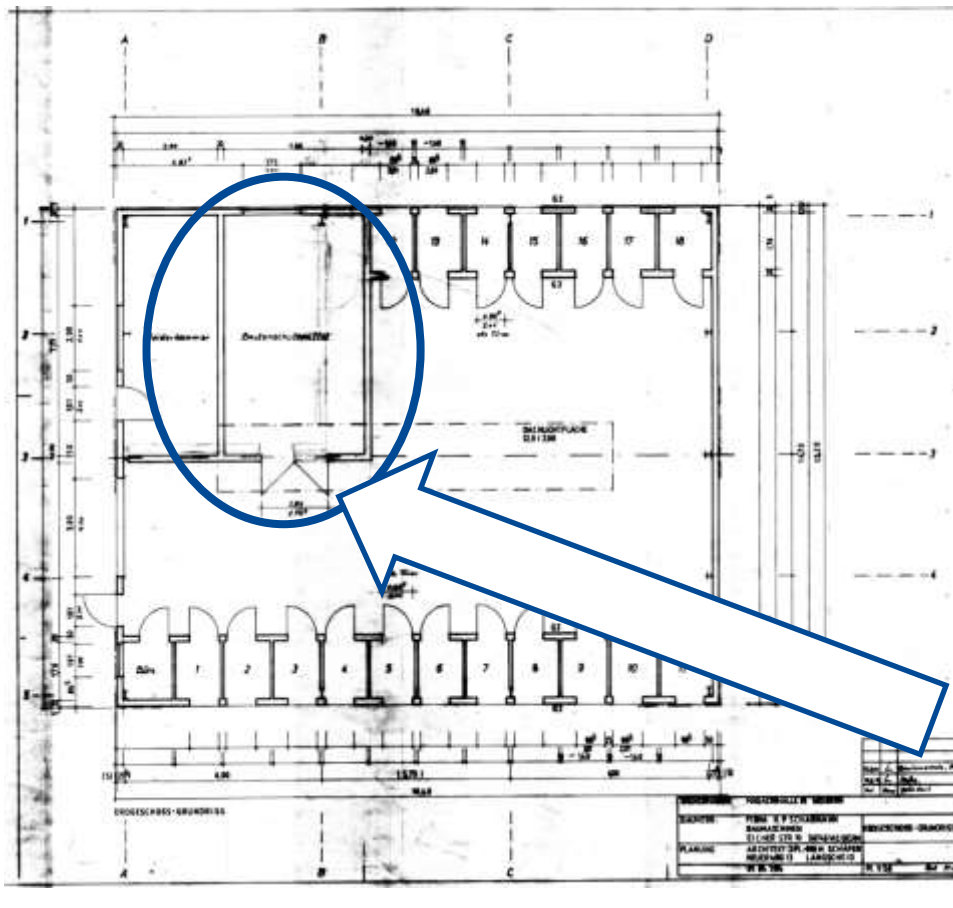
*Spezielle Werkzeuge,
Maschinen und
Messinstrumente*

Zweitraum der Werkstatt

Aktuelles Projekt

BIM-basiertes Bauen mit RFID-Technik

Implementierung – Unternehmen AUGEL



Aktuelles Projekt

BIM-basiertes Bauen mit RFID-Technik

Implementierung – Unternehmen AUGEL



Schlüssel für die Schiebetür

Erfassung der Artikel durch den Barcode

Aktuelles Projekt

BIM-basiertes Bauen mit RFID-Technik

Implementierung – Unternehmen AUGEL



Capture
of PPE
by
barcode
and
RFID

Aktuelles Projekt

BIM-basiertes Bauen mit RFID-Technik

Resultat:

- Return on Investment in einem Jahr
- Im ersten Jahr keine Anschaffung von neuen Maschinen und Geräten
- Klare Kostenzuordnung zu den Baustellen etc.
- Bewussterer Umgang mit allen Maschinen, Geräten und Materialien

Ansprechpartner



BERGISCHE
UNIVERSITÄT
WUPPERTAL

Lehr- und Forschungsgebiet Baubetrieb und Bauwirtschaft
Univ.-Prof. Dr.-Ing. Manfred Helmus

Telefon : 0202 439-4414

E-Mail: helmus@uni-wuppertal.de

Vielen Dank für Ihre Aufmerksamkeit!

Prof. h.c. Dipl.-Ing. **Karl-Heinz Noetel**

Tel: +49 1722891556

E-Mail: Karl-Heinz.Noetel@bgbau.de